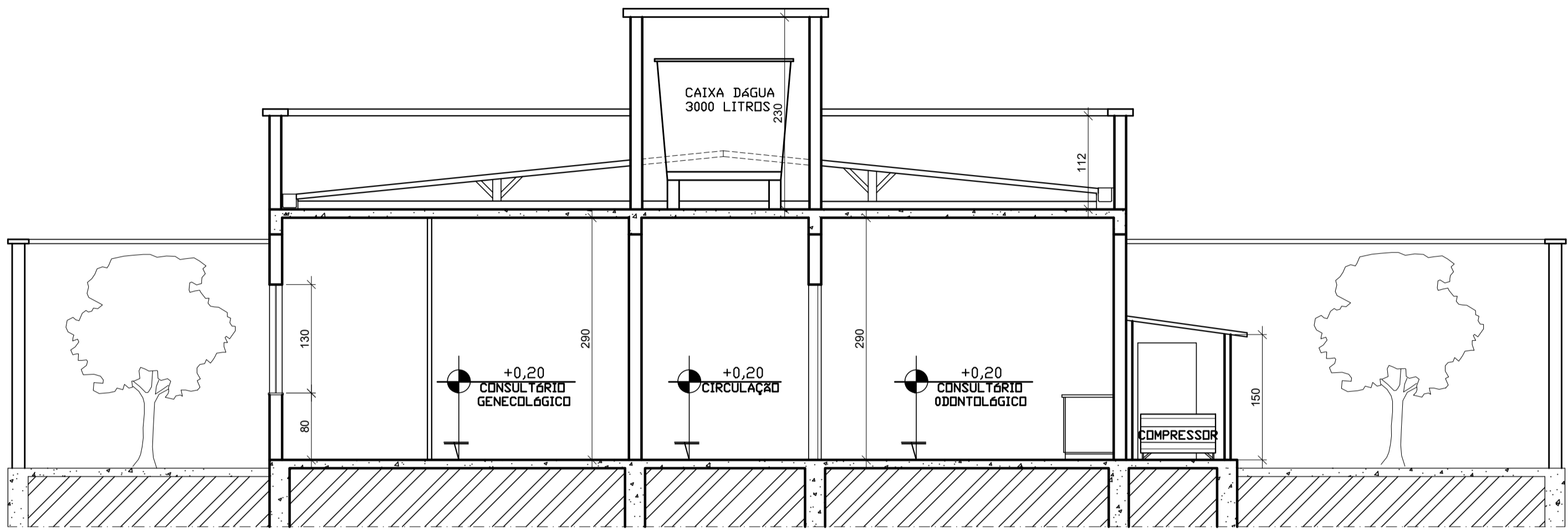
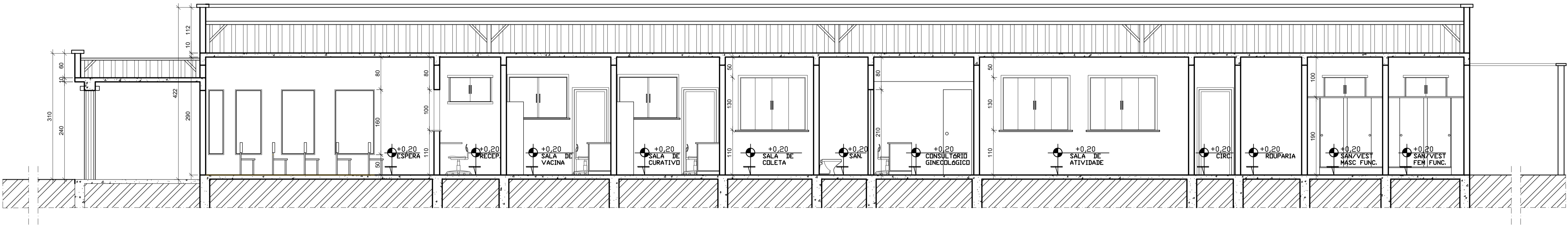


UBS – BAIRRO INDUSTRIAL AMERICANO



corte transversal AA
escala 1/50



corte longitudinal BB
escala 1/50

PREFEITURA MUNICIPAL DE SANTA LUZIA ADMINISTRAÇÃO 2017-2020	
UBS – BAIRRO INDUSTRIAL AMERICANO	
RESPONSÁVEL: MARCIDES DE FARIA MORAES MELLO - SECRETÁRIA MUNICIPAL DA SAÚDE DE SANTA LUZIA / MG	
ENDEREÇO: RUA HAITI COM RUA EQUADOR, S/N., BAIRRO INDUSTRIAL AMERICANO CIDADE DE SANTA LUZIA, MG,	
DIRETORA: WALDEREZ COSTA DRUMOND CROMG: 16612	RRT: RODRIGO DE PAULA OLIVEIRA Cau: A103081-7
Conteúdo da prancha:	
Corte transversal AA Corte longitudinal BB	
Indicada em cm	
Data: FEVEREIRO/2018	
Folha: 03/04	